

## Петля двухсекционная подшипниковая Fast-2.

Петля Fast -2 предназначена для установки в конструкции дверей, изготовленных из алюминиевого профиля. Петля имеет в конструкции упорный подшипник.

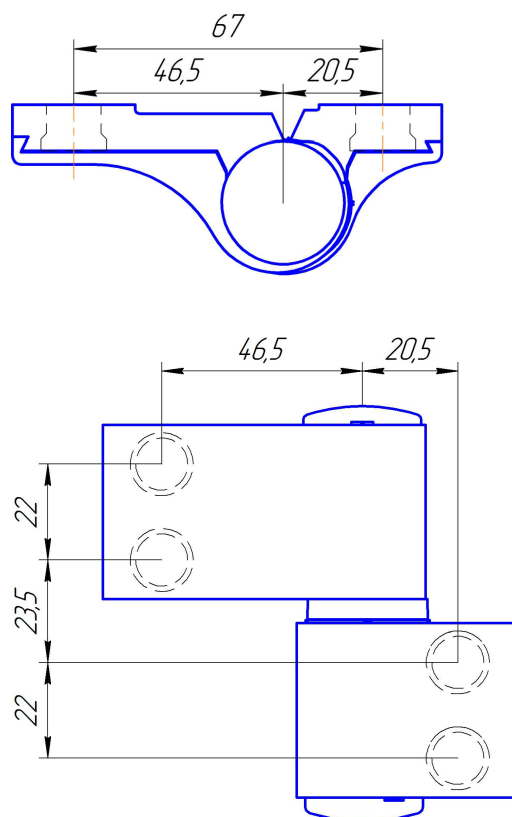
### 1. Технические данные

- 1.1 Диапазон регулирования перемещения двери в горизонтальном направлении  $\pm 3$  мм;
- 1.2 Диапазон регулирования перемещения двери в вертикальном направлении  $+4$  мм;
- 1.3 Диапазон регулирования прижима двери (эксцентрик втулка)  $\pm 0,8$  мм;

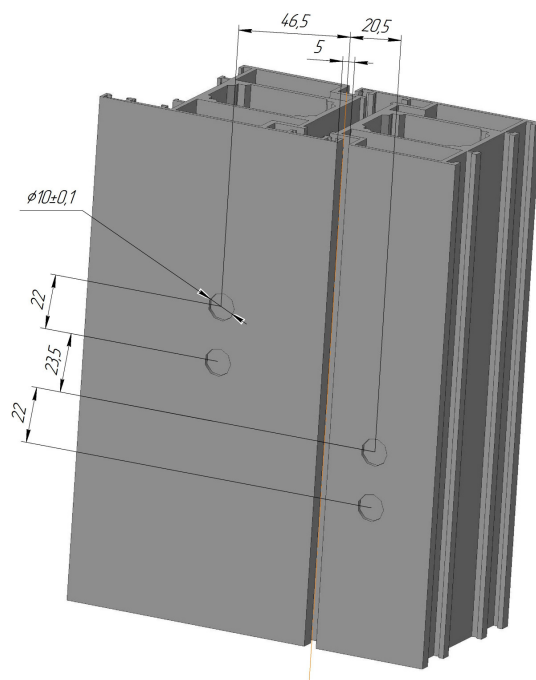
### 2. Конструктивные особенности

- 2.1 Кронштейны и защитно – декоративные крышки выполнены из прессованного алюминиевого профиля.
- 2.2 Осевое усилие передается через упорный подшипник, обеспечивая легкость хода двери.
- 2.3 Радиальное усилие передается паре трения ось – полиамидная втулка, не требующая смазки.
- 2.4 Все металлические детали (ось, шайбы, винты) покрываются защитным гальваническим покрытием, что обеспечивает надежную защиту от коррозии.
- 2.5 Профиль для ответной части – прижима («лягушки») подвергается дополнительной упрочняющей обработке, что обеспечивает надежное соединение.
- 2.6 Для установки петель Fast-2 на «теплый» профиль, должен применяться Анкер крепления.

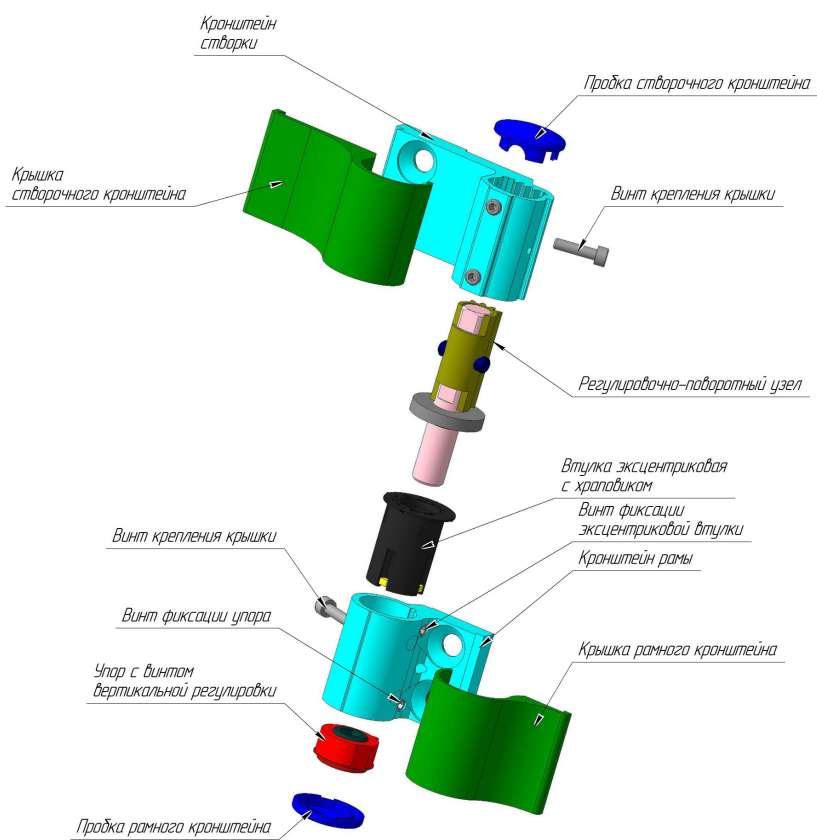
### 3. Присоединительные размеры петли.



#### 4. Размеры обработки профиля.

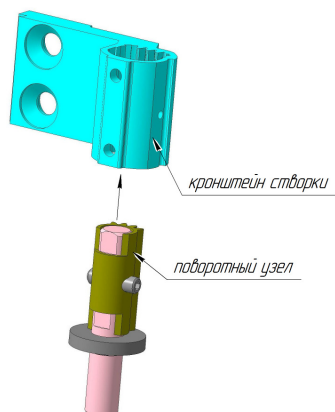


#### 5. Состав петли

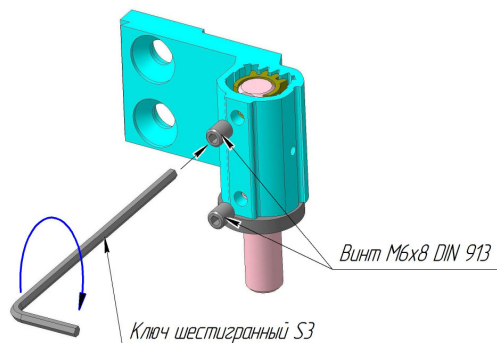


## 6. Порядок предварительной сборки петли.

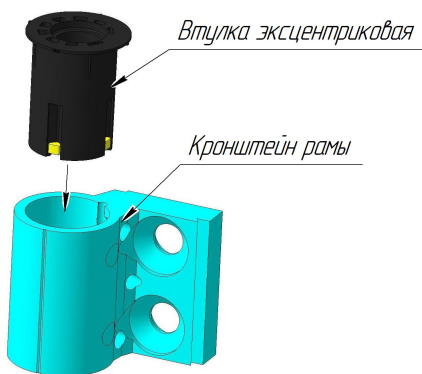
6.1 Вставляем поворотный узел в створочный кронштейн.



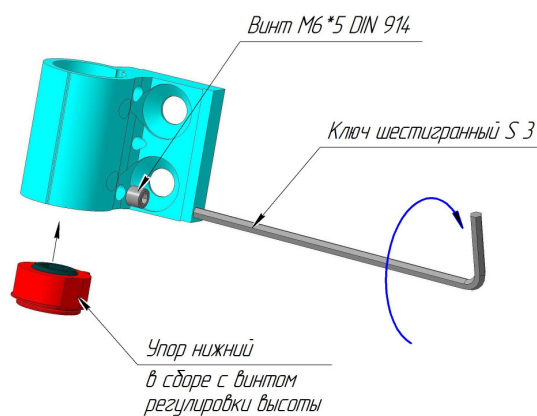
6.2 Фиксируем поворотный узел в створочном кронштейне винтами.



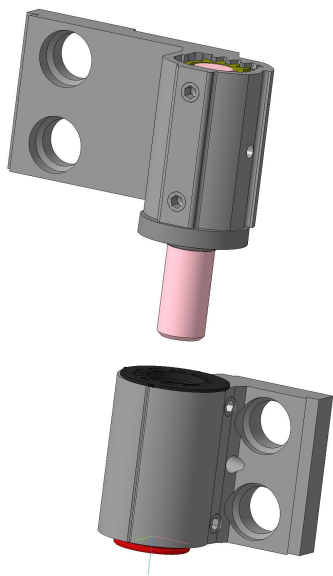
6.3 Вставляем эксцентриковую втулку в рамный кронштейн.



6.4 Вставляем нижний упор в рамный кронштейн и фиксируем его винтом.

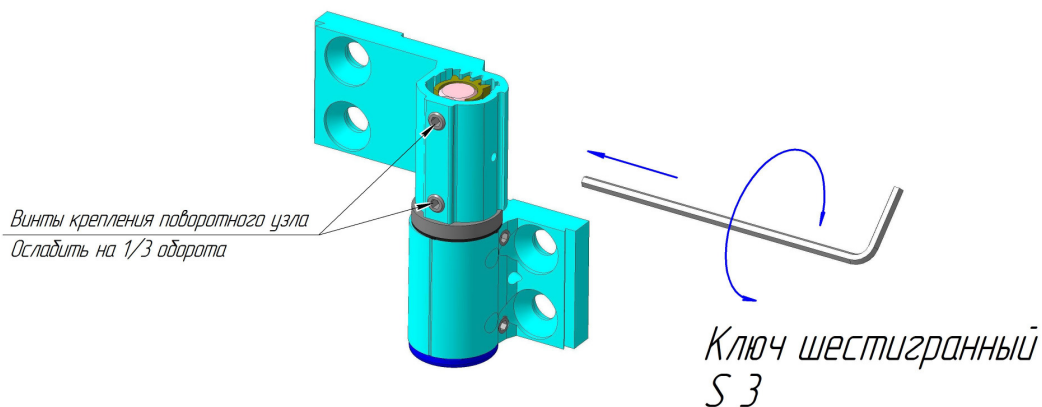


6.5 Вставляем створочную часть петли в рамную.

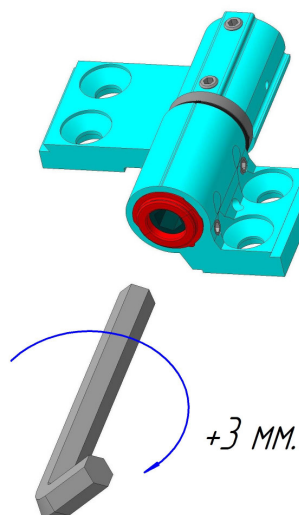


## 7. Порядок регулировки петли.

### 7.1 Горизонтальная регулировка положения створки.

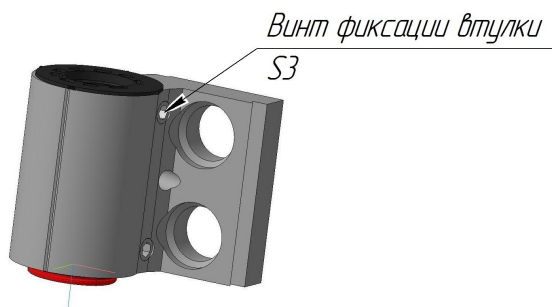


- Ослабить винты крепления поворотного узла на 1/3-1/2 оборота
  - Вращением шестигранного ключа S3 отрегулировать вертикальный зазор между створкой и рамой.
  - Затянуть винты крепления поворотного узла.
- ### 7.2 Вертикальная регулировка положения створки.

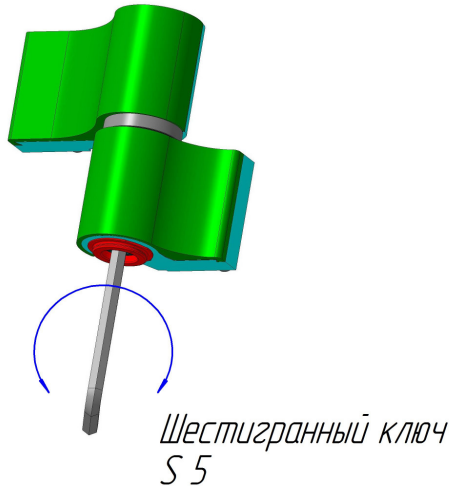


- Поворотом винта вертикальной регулировки с помощью шестигранного ключа S 8 по часовой стрелке поднимаем створочный кронштейн, относительно рамного до +4 мм.

### 7.3 Регулировка прижима створки



- Ослабить винт фиксации втулки



- Вставляем шестигранный ключ S5 в пластинчатый храповик, установленный в эксцентриковую втулку.
- Вращение ключа регулируем прижим створки к раме в диапазоне  $\pm 0,8$  мм.
- Затягиваем винт фиксации втулки.

#### **8. Окончательная сборка петли.**

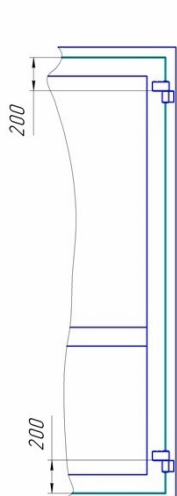
- После регулировки петли устанавливаем крышки рамного и створочного кронштейнов и фиксируем их винтами.
- Устанавливаем пробки на рамный и створочный кронштейны.

## Рекомендации по расчету количества петель

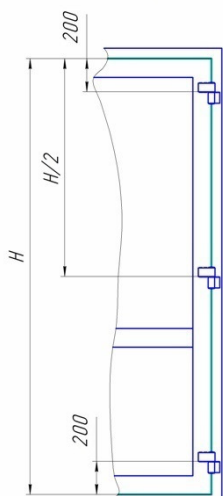
# FAST

### на створку в зависимости от условий эксплуатации.

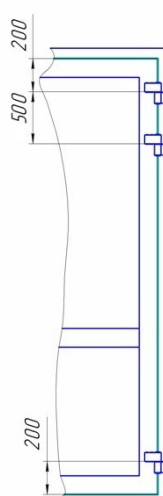
#### Вес створки до 120 кг.



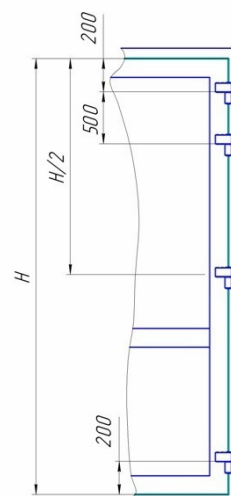
Средняя интенсивность эксплуатации  
(0-400 открываний в день)  
Высота створки  $H$  до 2100 мм.  
Ширина створки до 900 мм.



Средняя интенсивность эксплуатации  
(0-400 открываний в день)  
Высота створки  $H$  до 2500 мм.  
Ширина створки до 900 мм.

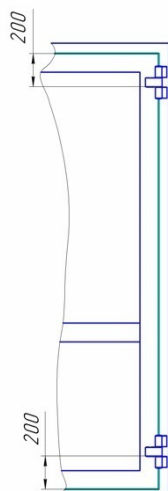


Высокая интенсивность эксплуатации  
(401-2800 открываний в день)  
Высота створки  $H$  до 2100 мм.  
Ширина створки до 900 мм.

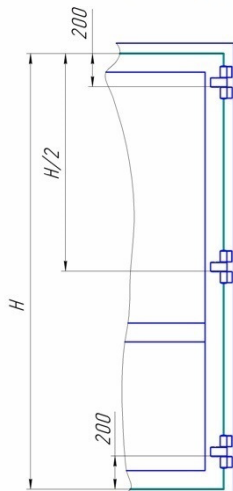


Высокая интенсивность эксплуатации  
(401-2800 открываний в день)  
Высота створки  $H$  до 2500 мм.  
Ширина створки до 900 мм.

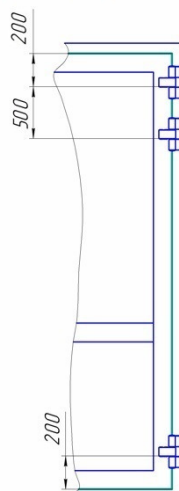
#### Вес створки более 120 кг.



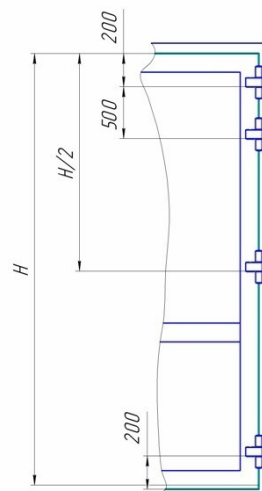
Средняя интенсивность эксплуатации  
(0-1000 открываний в день)  
Высота створки  $H$  до 2100 мм.  
Ширина створки до 900 мм.



Средняя интенсивность эксплуатации  
(0-1000 открываний в день)  
Высота створки  $H$  до 2500 мм.  
Ширина створки до 900 мм.



Высокая интенсивность эксплуатации  
(1001-4000 открываний в день)  
Высота створки  $H$  до 2100 мм.  
Ширина створки до 900 мм.



Высокая интенсивность эксплуатации  
(1001-4000 открываний в день)  
Высота створки  $H$  до 2500 мм.  
Ширина створки до 1250 мм.

#### Рекомендованные данные для расчета срока службы петель:

До замены петель Fast-2 – до 2 млн. циклов

До замены петель Fast-3 – до 5 млн. циклов

При определении расчетного веса створки необходимо учитывать:

- Оборудование двери доводчиком условное увеличение веса створки + 20 %,
- При сильных ветровых нагрузках на дверь условное увеличение веса створки + 10 %.